

INFORMATIONS PRATIQUES



MAISON PARTENAIRES > Hospitalisation temps plein en psychiatrie / Maisons Hospitalières de Cergy
1 place des Pinets 95800 Cergy-le-Haut

- Médecin Chef des Maisons Hospitalières de Cergy - Psychiatre :
Dr Mounsef OUDRHIRI
- Cadre de santé : Sylvie FRIOT

.....
Accueil ouvert tous les jours, de 9h à 20h.

Pour contacter le secrétariat :
T : 01 34 32 96 30 - F : 01 34 46 84 81 - admission.mh@lad.fr

Pour en savoir plus : www.lad.fr/unite/maison-partenaires

📍 Pôle Maisons Hospitalières de Cergy (95)

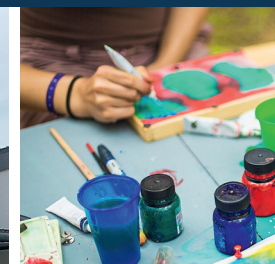
Le pôle des Maisons Hospitalières de Cergy propose plusieurs modalités de prise en charge des personnes vivant avec des troubles psychiques : une unité d'hospitalisation temps plein, un hôpital de jour et des appartements thérapeutiques. Il intègre également une plateforme pouvant orienter vers des soins de réhabilitation psychosociale sur le territoire du Nord-Ouest du Val d'Oise.

- **MAISON PARTENAIRES** 🛏 71 lits
- **EJR** 👤 25 places
- **PLATEFORME RENOVO** 👤 consultations
- **PASSERELLE** 🛏 15 lits



Pour connaître l'ensemble de notre offre, rendez-vous sur notre site web : www.lad.fr

UNE UNITÉ DU PÔLE DES MAISONS HOSPITALIÈRES DE CERGY



MAISON PARTENAIRES **LAD**

SOINS CONTEXTUELS
MAISONS HOSPITALIÈRES DE CERGY

MAISON PARTENAIRES

DE L'ASSOCIATION LES AILES DÉPLOYÉES

Un accompagnement personnalisé, dans un **cadre de soins respectueux** et stimulant pour un **rétablissement durable**.

Située à Cergy-le-Haut, la Maison Partenaires est un établissement non sectorisé de 71 lits proposant une offre de soins en hospitalisation complète. Elle fait partie des Maisons Hospitalières de Cergy.

Nos missions

La Maison Partenaires est un service d'hospitalisation temps plein qui accueille les adultes concernés par des troubles psychiatriques stabilisés et désireux d'avancer dans leur parcours de rétablissement. Notre mission est d'offrir un accompagnement structuré et personnalisé en combinant **approche systémique** et **réhabilitation psychosociale** afin de renforcer l'autonomie et l'insertion sociale.

Accompagner le rétablissement

Au sein de l'unité, notre équipe accompagne les patients dans leur processus de rétablissement en travaillant les dimensions essentielles pour un bien-être durable :

- **Identité positive** : Se reconstruire au-delà du diagnostic.
- **Autodétermination** : Retrouver sa capacité de choix et d'action.
- **Pouvoir d'agir** : Développer l'autonomie et la confiance en soi.

- **Lutte contre la stigmatisation** : Favoriser l'incusion sociale.
- **Mobiliser l'environnement** : Activer les soutiens familiaux et sociaux.

Les réunions partenaires : Une approche innovante du rétablissement

Les réunions partenaires sont au cœur de la démarche de notre unité. Elles réunissent le patient, son entourage (famille, amis, professionnels du secteur) et notre équipe soignante dans un **espace de dialogue structuré et bienveillant** avec l'objectif de **travailler les différentes dimensions du rétablissement** avec toutes les parties prenantes, de co-construire des solutions et de renforcer le soutien autour du patient.

Animées par un thérapeute systémicien, ces réunions permettent de lever les incompréhensions, de renforcer les liens et d'élaborer un projet de soins cohérent.

Deux approches complémentaires

Nous combinons deux approches complémentaires pour offrir un accompagnement adapté aux personnes accueillies :

- **La systémie** : nous considérons chaque patient dans son environnement relationnel, en impliquant la famille, les proches et les équipes soignantes. Nous créons une dynamique de co-construction bénéfique au rétablissement.
- **La réhabilitation psychosociale** : nous accompagnons le patient à développer ses compétences fonctionnelles et sociales pour retrouver une place active dans la société.

Ces deux approches se renforcent mutuellement pour garantir un parcours de soins individualisé et structurant.

Nos outils

LE PARCOURS DE SOINS

- Un **premier entretien médical de pré-admission** avec le psychiatre référent et l'infirmier(e) référent(e).
- Une **période d'évaluation d'un mois** au cours de laquelle seront réalisés un bilan clinique global, l'intégration aux ateliers, une première réunion partenaires.
- L'élaboration du **Plan d'Accompagnement Individualisé (PAI)** en collaboration avec l'équipe référente du patient qui ciblera les objectifs prioritaires et les ressources à mobiliser.
- Le projet de soin fera l'objet d'une **réadaptation** en fonction de l'état de santé et des besoins.
- **La sortie sera préparée en amont** avec la consolidation des acquis et la coordination des relais extérieurs.



LE PLAN D'ACCOMPAGNEMENT INDIVIDUALISÉ

Chaque pôle travaille en partenariat avec le patient afin de permettre une nouvelle lecture de sa situation et d'envisager des projets, des perspectives adaptées à ses demandes et ses besoins. L'élaboration du Plan d'Accompagnement Individualisé (PAI) se déroule comme suit :

- **Identification des ressources** personnelles et environnementales du patient
- **Fixation d'objectifs concrets et adaptés** à chaque patient
- **Co-construction avec le patient et ses partenaires** du Plan d'Accompagnement Individualisé et du projet de rétablissement

Sont également proposés :

- Des **accompagnements extérieurs** selon les besoins et le projet du patient
- Des **ateliers, événements et sorties** organisés chaque semaine
- Des **activités physiques** adaptées : nous sommes engagés et attentifs au bien-être du corps et veillons à développer les activités physique et sportives (salle de sport à disposition, socio-esthétique).

Les conditions d'admission :

- Être âgé(e) de plus de 18 ans
- Être en situation de stabilité clinique ou en voie de stabilisation

NOS POINTS FORTS



Unité d'hospitalisation complète **non sectorisée**, dotée d'une capacité d'accueil de **71 lits**.



Un site à proximité de la **gare de Cergy-le-Haut**. Restauration réalisée sur place par un **chef cuisinier**. Parking possible.



Une équipe pluridisciplinaire composée des professionnels suivants :

- Médecins psychiatres
- Psychologues
- Neuropsychologues
- Infirmiers
- Aides-soignants
- Art-thérapeutes
- Éducateurs spécialisés
- Enseignants en activité physique adaptée
- Intervenants extérieurs spécialisés

Pourquoi choisir la Maison Partenaires ?

- **Une approche innovante** alliant systémie et réhabilitation
- **Un parcours structuré** favorisant l'implication active du patient
- Une équipe **engagée, pluridisciplinaire et attentive**
- **Des outils concrets** comme les réunions partenaires pour mobiliser les ressources
- **Un cadre bienveillant** pour une transition réussie vers l'autonomie

Arts et Culture



Les Maisons Hospitalières ont développé une politique culturelle et se sont dotées d'un espace d'exposition dans le hall principal, Les Pas sages. L'établissement accueille autour d'événements ouverts au public et de nombreux artistes tout au long de l'année, en partenariat avec des acteurs culturels du territoire.