

INFORMATIONS PRATIQUES



FOYER RELAIS > Hébergement et accompagnement
31, rue de Liège - 75008 Paris

- Médecin Responsable - Psychiatre : Dr Michaël BONNIERE
- Encadrante d'unité : Marion BUCHMULLER

Accueil infirmier ouvert du lundi au vendredi de 8h30 à 10h et de 15h à 21h30

Contact : foyerrelais@lad.fr - T : 01 43 87 86 27
Pour en savoir plus : www.lad.fr/unite/foyer-relais



📍 Pôle PARIS EUROPE (75 - 8^e)

Le pôle Paris-Europe rassemble les unités des sites de Liège et d'Amsterdam, orientées vers la prise en charge des adolescents, jeunes adultes et de leurs familles et proches : deux hôpitaux de jour, un foyer et une unité de consultation de thérapie familiale.

SITE DE LIÈGE

- ETR 👤 27 places
- ESPACE ADOS 👤 16 places
- FOYER RELAIS 🛏 17 lits
- SIÈGE SOCIAL

SITE D'AMSTERDAM

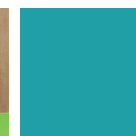
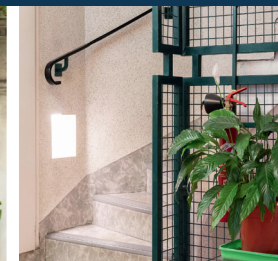
- ESPACE FAMILLE & COUPLE 👤 consultations/séances

Médecin chef de pôle : Dr Héléna BROCHARD



Pour connaître l'ensemble de notre offre, rendez-vous sur notre site web : www.lad.fr

UNE UNITÉ DU PÔLE PARIS EUROPE



FOYER RELAIS

HÉBERGEMENT ET
ACCOMPAGNEMENT

FOYER RELAIS

DE L'ASSOCIATION LES AILES DÉPLOYÉES

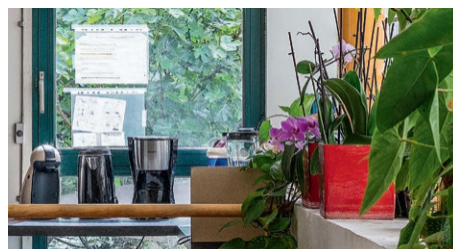


Un dispositif de **soins de réadaptation** avec l'objectif de **reconstituer des conditions de vie les plus autonomes** qui soient pour le résident

Le Foyer Relais est un foyer postcure situé dans le 8^{ème} arrondissement de Paris qui propose un hébergement et un accompagnement soignant à des personnes souffrant de troubles psychiques sur une durée limitée de 6 mois renouvelable une fois.

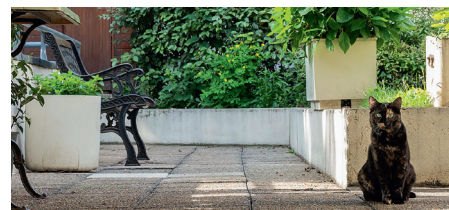
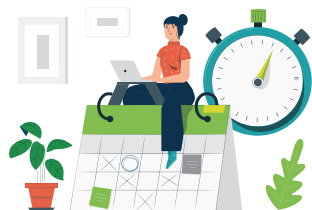
Nos missions

Par sa vocation à concilier **soin et autonomie**, le Foyer Relais se présente comme un dispositif de soins de réadaptation avec l'objectif de reconstituer des conditions de vie les plus autonomes qui soient. **Un soutien individuel ainsi que plusieurs dispositifs groupaux** sont établis au sein du fonctionnement du Foyer.



Organisation du séjour

- La « période d'essai » d'un mois : cette période permet de découvrir le dispositif de soins du Foyer Relais et son adéquation avec les attentes du résident.
- Poursuite du séjour (5 mois suivants) : au bout de ces 6 mois, une synthèse systématique est organisée avec le psychiatre traitant et l'équipe extérieure. L'opportunité du renouvellement sera alors étudiée.



Les soins

Ils sont articulés autour :

- D'entretiens hebdomadaires avec l'infirmier référent
- De la participation à la vie institutionnelle :
 - Réunion institutionnelle
 - Groupe de parole animé par la psychologue de l'unité
 - Dîners thérapeutiques avec l'équipe soignante
 - Réunions hebdomadaires du « CROC »

Le CROC, un espace communautaire

Le Comité de Recherche et d'Ouverture Communautaire est animé par le Conseiller en Economie Sociale et Familiale. Composé des résidents et des équipes, il se réunit une fois par semaine et élabore de manière collégiale le programme des sorties et activités à l'intérieur et à l'extérieur du Foyer Relais.

Les conditions d'admission :

- Être suivi(e) par un psychiatre traitant.
- Avoir une activité de jour déjà engagée à l'entrée (hôpital de jour, ESAT...).
- Être autonome quant à l'observance du traitement
- Bénéficier d'un suivi social extérieur afin de soutenir un autre projet d'hébergement à la sortie.

NOS POINTS FORTS



Une unité proposant un **hébergement** et un **accompagnement soignant** d'une capacité de **17 places** réparties en 7 chambres simples et 5 chambres doubles.



Un site à proximité immédiate de la **Gare Saint-Lazare** disposant d'un **jardin arboré**. Restauration réalisée sur place par un **chef cuisinier**.



Une équipe pluridisciplinaire composée des professionnels suivants :

- Médecin Responsable - Psychiatre
- Cadre de santé
- Infirmier
- Psychologue
- Conseiller en Economie Sociale et Familiale
- Veilleurs de nuit
- Permanencier