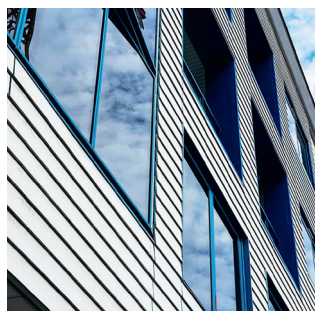


# INFORMATIONS PRATIQUES



**ESPACE PHARE - Psychiatrie du sujet âgé**  
80 rue Castagnary 75015 Paris

- Médecin Chef - Psychiatre : Dr Michaël BONNIERE
- Encadrante d'unité : Manuela CENTRONE
- Directrice des opérations sanitaires parisiennes : Ellie ADNANE CROCE

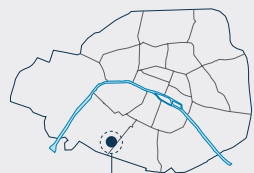
Pour contacter le secrétariat :

**espace.phare@lad.fr**

**T : 01 45 84 39 01 | F : 01 45 86 50 06**

Pour en savoir plus :

**www.lad.fr/unite/espace-phare**



## Site CASTAGNARY (75 - 15<sup>e</sup>)

*Le site Castagnary regroupe l'Espace Phare, un hôpital de jour en psychiatrie pour les personnes âgées, ainsi que les Ateliers Perrette de l'ESAT Bastille, qui soutiennent la réinsertion des personnes atteintes de troubles psychiques par le biais d'ateliers de couture.*

■ **ESPACE PHARE** 👤 27 places

■ **ESAT BASTILLE | Ateliers PERRETTE** 👤 29 places



Pour connaître l'ensemble de notre offre, rendez-vous sur notre site web : **www.lad.fr**



# ESPACE PHARE **LAD**

HÔPITAL DE JOUR  
PSYCHIATRIE DU SUJET ÂGÉ

# L'ESPACE PHARE

DE L'ASSOCIATION LES AILES DÉPLOYÉES



## Des soins de réadaptation individualisés

Situé dans le 15ème arrondissement de Paris, l'Espace Phare est un hôpital de jour doté d'une capacité de 27 places et non sectorisé, qui accueille les patients, à partir de 60 ans, présentant des troubles psychiques, en situation de rupture et de désadaptation sociale.

## L'objectif de la stabilisation

L'hôpital de jour participe aux soins en mettant en place un cadre de prise en charge avec un programme de venue décidé en fonction des besoins, des capacités et de l'acuité du trouble psychique. Il permet de contenir l'anxiété, les affects dépressifs ou les symptômes psychotiques. Un suivi et une surveillance régulière sont organisés en coordination avec le médecin prescripteur ce qui lui permet de réaliser les ajustements nécessaires, parfois en relais d'une hospitalisation.

### Nos missions générales :



- Stabiliser les troubles
- Relancer l'autonomie des personnes accueillies
- Améliorer leur qualité de vie

## Population accueillie



La demande d'admission se fait sur indication médicale, en remplissant le questionnaire d'admission (accessible via le secrétariat). Une consultation médicale est alors proposée aboutissant ou non à une entrée.

**Les principales pathologies prises en charge** sont les pathologies de l'humeur et particulièrement la dépression, les troubles anxieux, les troubles psychotiques. Les maladies neurodégénératives ne sont des indications que dans le cadre d'une comorbidité mentale.

**Les principales contre-indications** sont un degré insuffisant d'autonomie, une absence ou insuffisance d'adhésion aux soins.



## Santé mentale et vieillissement

Le vieillissement est une période de vie amenant à de nombreuses modifications : somatiques, de l'autonomie, environnementales, relationnelles pouvant aboutir à une fragilisation et à une remise en cause du projet de vie. La santé mentale ne consiste pas uniquement en l'absence de

pathologie, mais en une bonne qualité de vie. La dépression est la pathologie la plus fréquente (jusqu'à 15% chez les plus de 60 ans), aggrave les comorbidités somatiques et la mortalité. Elle est reconnue par l'OMS comme une des premières causes d'invalidité chez les seniors.



## Des soins de réadaptation

### NOS ÉVALUATIONS

Conjointement, un bilan est mené comprenant des évaluations :



- Psychiatrie et gériatrie
- Psychopathologique
- Familiale
- Ergothérapique
- Autonomie et organisation du maintien à domicile
- Compétences relationnelles

Il permet de mettre en place un projet de soins de réadaptation individualisé et de mettre en regard les outils développés dans notre structure.

### NOS OUTILS



- Groupe de sociothérapie
- Activités corporelles
- Art-thérapie
- Ergothérapie
- Remédiation cognitive
- Soutien psychologique
- Soutien familial

Des réévaluations régulières permettent d'aider le patient et son entourage à définir un projet de vie adapté aux capacités du patient et de préparer l'orientation. Dans ce sens, l'hôpital de jour collabore de manière étroite avec les services sociaux (CLIC, MAIA, CAS) les structures d'accueil sociales et médico-sociales.

## NOS POINTS FORTS



Un hôpital de jour **non sectorisé** doté d'une capacité d'accueil de **27 places**



Admission possible **à partir de 60 ans**



**Une équipe pluridisciplinaire** composée des professionnels suivants :

- Médecin Chef - Psychiatre
- Médecin Gériatre
- Encadrant d'unité Infirmiers
- Psychologues
- Ergothérapeute
- Art-Thérapeutes
- Secrétaire
- Agent hôtelier

